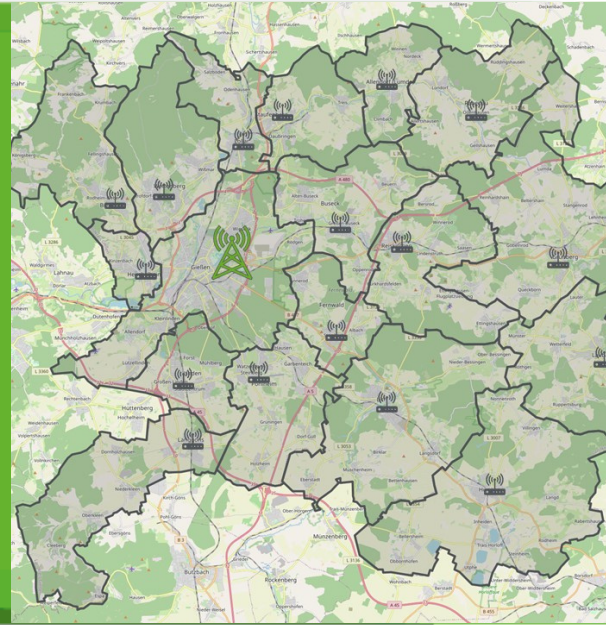


## Kreisweite Zusatzinformation und Alarmvisualisierung im Landkreis Gießen



Über einen von uns eingerichteten Alamos-Server in der Leitfunkstelle Gießen können alle 18 Kommunen eine Zusatzinformation zur **Alarmierung über die digitalen Pager** und die **Alarmvisualisierung** nutzen. Unser Server stellt die Information der Alarmierung über eine standardisierte Schnittstelle systemunabhängig für die Kommunen zur Verfügung. In den Kommunen können zum Beispiel mit Alamos, Feuersoftware, Divera24 u.v.m. die Alarme auf der örtlichen Ebene übernommen und weiterverarbeitet werden.

Viele der 18 Kommunen nehmen damit die Möglichkeit wahr, ihre Einsatzkräfte zusätzlich zum Funkmeldeempfänger über die **Handyalarmierung** zu informieren oder Einsatzinformationen auf **Alarmmonitoren im Feuerwehrhaus** anzuzeigen.